

Evidenční list hlásného profilu č.45Stanice kategorie : **B**

Tok: **Doubrava** Stanice: **Pařížov**
 Kraj: **Pardubický kraj** ORP: **Chrudim** Obec: **Běstvina**

Provozovatel: **ČHMÚ Hradec Králové**
 Centrum automatizovaného sběru dat: **RPP ČHMÚ Hradec Králové, VHD Povodí Labe Hradec Králové**

Staničení: **40.4** [km] Číslo hydrologického pořadí: **1-03-05-0210-2-00**
 Plocha povodí: **201.209** [km²] Zeměpisné souřadnice: **15.5678813 v.d. 49.8289664 s.š.**
 Nula vodočtu: **301.7** [m n. m.] Procento plochy povodí toku: **34.2**

Stupně povodňové aktivity:	[cm]	[m ³ s ⁻¹]	Platnost SPA pro úsek toku:
1.SPA (bdělost)	75	16.7	VD Pařížov - hranice okresu Chrudim
2.SPA (pohotovost)	85	20.7	Kritické místo:
3.SPA (ohrožení)	94	24.4	Ronov n. Doubravou - Mladotice

Průměrný roční stav:	28 [cm]	N-leté průtoky:	Q ₁	Q ₅	Q ₁₀	Q ₅₀	Q ₁₀₀
Průměrný roční průtok:	1.61 [m ³ s ⁻¹]	[m ³ s ⁻¹]	11.2	34.8	50.1	99.1	127

Odesílatel zpráv: **Povodí Labe - obsluha VD Pařížov** Četnost hlášení SPA:

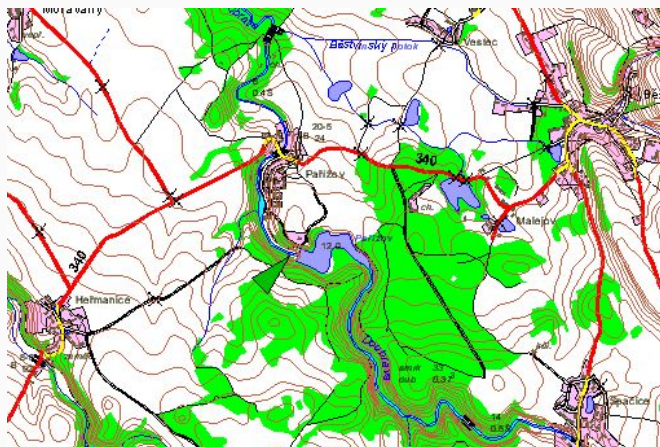
- I. **2 x denně**
- II. **3 x denně**
- III. **3hodinové hlášení**

Odesílatel podá zprávu:	Spojení na adresáta:	Příjemce dále vyrozumí:
MěÚ Chrudim	469645111	
MěÚ Ronov nad Doubravou		
RPP ČHMÚ Hradec Králové	495436257,604290293	VHD Povodí Labe Hradec Králové

Nejvyšší zaznamenané vodní stavy:

[cm]	V. - XI.	[cm]	XII. - IV.
215	26.08.1938	128	13.03.1909
174	13.08.1960	117	19.03.2005
170	16.06.1926	111	29.03.2006
132	08.07.1997		
107	08.08.2006		

Mapa v měřítku 1:50 000:



Popis umístění profilu:

na odtoku z přehrady, levý břeh