

Evidenční list hlásného profilu č.376Stanice kategorie : **B**

Tok: **Svitava** Stanice: **Rozhraní**
Kraj: **Pardubický kraj** ORP: **Svitavy** Obec: **Rozhraní**

Provozovatel: **ČHMÚ Brno**
Centrum automatizovaného sběru dat: **ČHMÚ Brno**

Staničení: **69.15** [km] Číslo hydrologického pořadí: **4-15-02-0130-0-00**
Plocha povodí: **227.095** [km²] Zeměpisné souřadnice: **16.5314771 v.d. 49.6003775 s.š.**
Nula vodočtu: **354.15** [m n. m.] Procento plochy povodí toku: **20**

Stupně povodňové aktivity:	[cm]	[m ³ s ⁻¹]	Platnost SPA pro úsek toku:
1.SPA (bdělost)	90	7.02	Březová - Letovice
2.SPA (pohotovost)	120	12.2	Kritické místo:
3.SPA (ohrožení)	150	18.6	

Průměrný roční stav:	35	[cm]	N-leté průtoky:	Q ₁	Q ₅	Q ₁₀	Q ₅₀	Q ₁₀₀
Průměrný roční průtok:	0.689	[m ³ s ⁻¹]		6.3	11.9	17	39.7	56

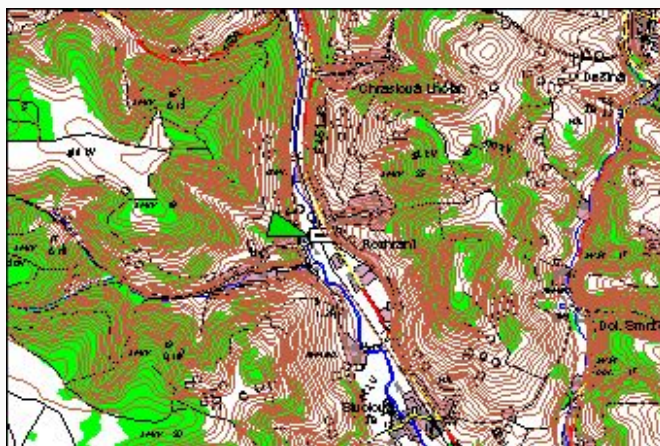
Odesílatel zpráv: Četnost hlášení SPA: I. **1 x denně**
OÚ Rozhraní II. **4 x denně**
III. **3hodinové hlášení**

Odesílatel podá zprávu:	Spojení na adresáta:	Příjemce dále vyrozumí:
MěÚ Svítavy		MěÚ Boskovice
VHD Povodí Moravy Brno	541 211 737, 541 637 250	RPP ČHMÚ Ostrava

Nejvyšší zaznamenané vodní stavy:

Mapa v měřítku 1:50 000:

[cm]	V. - XI.	[cm]	XII. - IV.
248	08.07.1997	154	29.03.2006
202	26.08.1938	241	01.03.1937
147	28.10.1930	200	20.03.1947
135	11.06.1939	188	14.03.1940



Popis umístění profilu:

nad mostem v Rozhraní, pravý břeh

376

[Generováno : 27.04.2024]