

Evidenční list hlásného profilu č.24Stanice kategorie : **B**

Tok: **Třebovka** Stanice: **Třebovice**
 Kraj: **Pardubický kraj** ORP: **Česká Třebová** Obec: **Třebovice**

Provozovatel: **OÚ Třebovice**
 Centrum automatizovaného sběru dat: **VHD Povodí Labe Hradec Králové**

Staničení: **23** [km] Číslo hydrologického pořadí: **1-02-02-0460-2-00**
 Plocha povodí: **84.194** [km²] Zeměpisné souřadnice: **16.4988828 v.d. 49.8549948 s.š.**
 Nula vodočtu: **411.17** [m n. m.] Procento plochy povodí toku: **42.6**

Stupně povodňové aktivity:	[cm]	[m ³ s ⁻¹]	Platnost SPA pro úsek toku:
1.SPA (bdělost)	80		celý tok
2.SPA (pohotovost)	110		Kritické místo:
3.SPA (ohrožení)	140		Opatov, Třebovice, Rybník, Hylváty

Průměrný roční stav:	[cm]	N-leté průtoky:	Q ₁	Q ₅	Q ₁₀	Q ₅₀	Q ₁₀₀
Průměrný roční průtok:	0.445 [m ³ s ⁻¹]	[m ³ s ⁻¹]	5.83	16.8	24	48	62

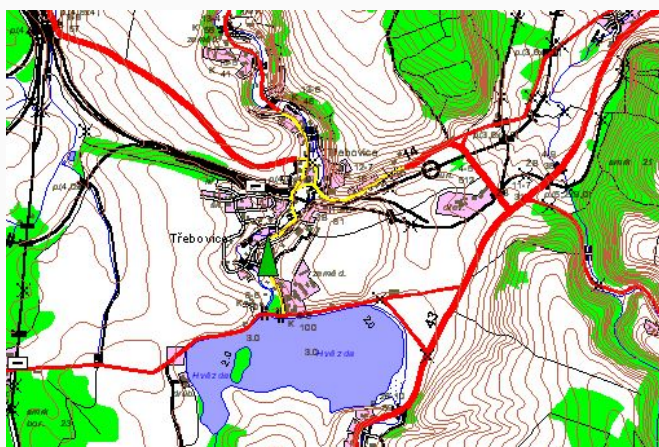
Odesílatel zpráv:	Četnost hlášení SPA:	I.	2 x denně
OÚ Třebovice		II.	3 x denně
		III.	3hodinové hlášení

Odesílatel podá zprávu:	Spojení na adresáta:	Příjemce dále vyrozumí:
MěÚ Česká Třebová		MěÚ Ústí nad Orlicí
OÚ Rybník		
OÚ Dlouhá Třebová		
VHD Povodí Labe Hradec Králové	495088730	RPP ČHMÚ Hradec Králové

Nejvyšší zaznamenané vodní stavy:

[cm]	V. - XI.	[cm]	XII. - IV.
255	07.07.1997	157	01.04.2006

Mapa v měřítku 1:50 000:



Popis umístění profilu:

asi 500 m pod hrází rybníka Hvězda, 200 m nad železničním mostem, levý břeh