

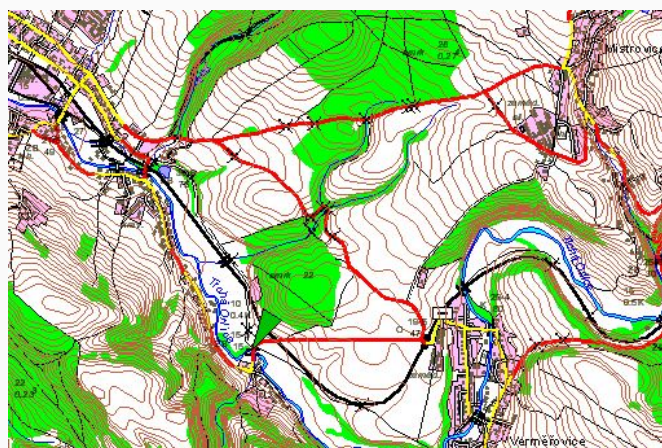
Evidenční list hlásného profilu č.23Stanice kategorie : **B**

Tok:	Tichá Orlice	Stanice:	Letohrad - Kunčice					
Kraj:	Pardubický kraj	ORP:	Žamberk	Obec:	Letohrad			
Provozovatel:	MěÚ Letohrad							
Centrum automatizovaného sběru dat:	RPP ČHMÚ Hradec Králové							
Staničení:	70.1 [km]	Číslo hydrologického pořadí:	1-02-02-0230-0-00					
Plocha povodí:	[km ²]	Zeměpisné souřadnice:	16.5401777 v.d. 50.0094466 s.š.					
Nula vodočtu:	[m n. m.]	Procento plochy povodí toku:	25.4					
Stupně povodňové aktivity:	[cm]	[m ³ s ⁻¹]	Platnost SPA pro úsek toku:					
1.SPA (bdělost)	100		Letohrad - Ústí nad Orlicí					
2.SPA (pohotovost)	160		Kritické místo:					
3.SPA (ohrožení)	220		Letohrad					
Průměrný roční stav:	[cm]	N-leté průtoky:	Q ₁	Q ₅	Q ₁₀	Q ₅₀	Q ₁₀₀	
Průměrný roční průtok:	[m ³ s ⁻¹]	[m ³ s ⁻¹]						
Odesílatel zpráv:	Četnost hlášení SPA:	I.	2 x denně					
MěÚ Letohrad		II.	3 x denně					
		III.	3hodinové hlášení					

Nejvyšší zaznamenané vodní stavy:

[cm]	V. - XI.	[cm]	XII. - IV.
260	07.07.1997		

Mapa v měřítku 1:50 000:



Popis umístění profilu:

u silničního mostu, pravý břeh