

**Evidenční list hlásného profilu č.17**Stanice kategorie : **A**

Tok: **Divoká Orlice** Stanice: **Nekoř**  
 Kraj: **Pardubický kraj** ORP: **Žamberk** Obec: **Nekoř**

Provozovatel: **ČHMÚ Hradec Králové**  
 Centrum automatizovaného sběru dat: **RPP ČHMÚ Hradec Králové, VHD Povodí Labe Hradec Králové**

Staničení: **88.5** [km] Číslo hydrologického pořadí: **1-02-01-0110-2-00**  
 Plocha povodí: **182.491** [km<sup>2</sup>] Zeměpisné souřadnice: **16.5406703 v.d. 50.0652352 s.š.**  
 Nula vodočtu: **431.19** [m n. m.] Procento plochy povodí toku: **22.8**

Stupně povodňové aktivity:	[cm]	[m <sup>3</sup> s <sup>-1</sup> ]	Platnost SPA pro úsek toku:
1.SPA (bdělost)	<b>110</b>	<b>31.1</b>	<b>VD Pastviny - ústí Zdobnice</b>
2.SPA (pohotovost)	<b>130</b>	<b>40.6</b>	Kritické místo:
3.SPA (ohrožení)	<b>145</b>	<b>49.1</b>	<b>Líšnice, Záměl</b>

Průměrný roční stav:	<b>28</b> [cm]	N-leté průtoky:	Q <sub>1</sub>	Q <sub>5</sub>	Q <sub>10</sub>	Q <sub>50</sub>	Q <sub>100</sub>
Průměrný roční průtok:	<b>3.47</b> [m <sup>3</sup> s <sup>-1</sup> ]	[m <sup>3</sup> s <sup>-1</sup> ]	<b>30</b>	<b>65.8</b>	<b>85.1</b>	<b>138</b>	<b>165</b>

Odesílatel zpráv: **Povodí Labe - obsluha VD Pastviny** Četnost hlášení SPA:

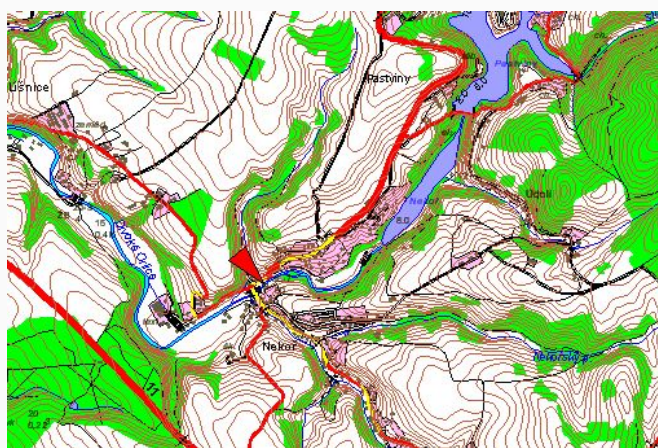
- I. **2 x denně**
- II. **3 x denně**
- III. **3hodinové hlášení**

Odesílatel podá zprávu:	Spojení na adresáta:	Příjemce dále vyrozumí:
MěÚ Žamberk		MěÚ Kostelec nad Orlicí
OÚ Líšnice		
RPP ČHMÚ Hradec Králové	495436257,604290293	

Nejvyšší zaznamenané vodní stavy:

Mapa v měřítku 1:50 000:

[cm]	V. - XI.	[cm]	XII. - IV.
<b>220</b>	<b>08.07.1997</b>	<b>275</b>	<b>09.03.2000</b>
<b>151</b>	<b>10.07.1980</b>	<b>255</b>	<b>09.02.1946</b>
		<b>157</b>	<b>13.02.2002</b>
		<b>138</b>	<b>04.04.2006</b>
		<b>134</b>	<b>01.03.2008</b>
		<b>131</b>	<b>27.03.2010</b>
		<b>120</b>	<b>08.12.2007</b>
		<b>100</b>	<b>15.01.2011</b>



Popis umístění profilu:

**při silničním mostu směr Nekoř, pravý břeh**